

**1. geniusgöttingen Fachtagung „Fachkräftemangel –
Arbeitskräfte sichern und gewinnen“**

**Den demographischen Wandel meistern -
Praxisbeispiele aus fünf Göttinger Unternehmen**

Holger Möhwald

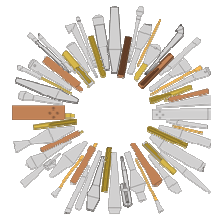
06. Mai 2010

Die Rahmenbedingungen

Die beteiligten Projektpartner

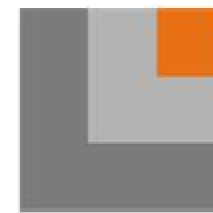


Projektpartner



GIESECKE * GMBH
ZUNGENSTIMMEN
LABIALPFEIFEN

Projektbegleiter



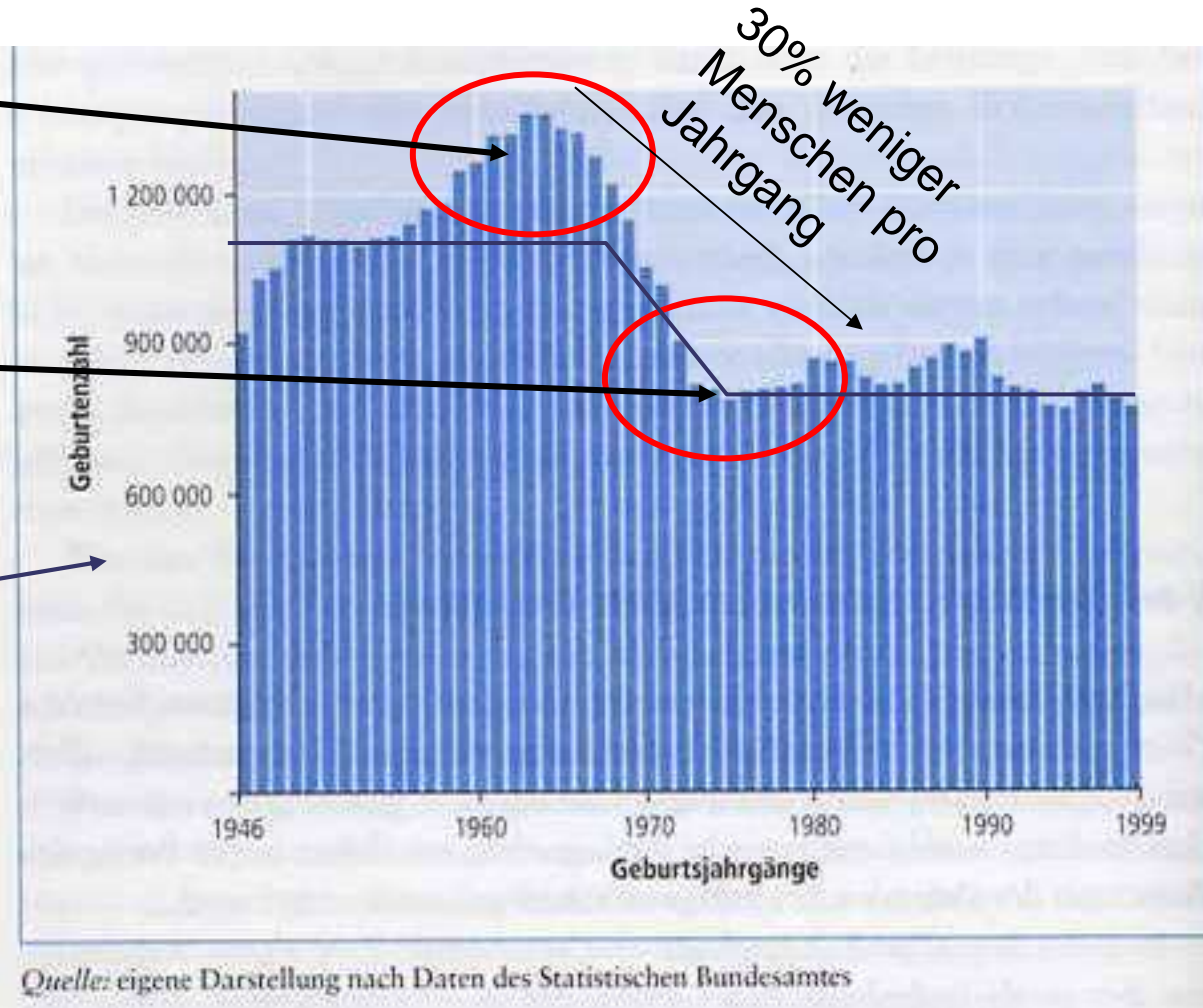
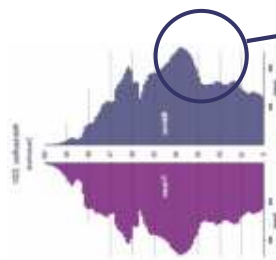
RKW
Niedersachsen



Dramatische Veränderungen durch den demografischen Wandel

Diejenigen, die heute 40 – 45 Jahre sind

Diejenigen, die heute 30 – 35 Jahre und jünger sind



Demografierobust von der Wiege bis zur Bahre

Ziel: Demografie-Robustheit im Unternehmen

Wo können Unternehmen ansetzen, um Demografie-Robustheit zu erlangen?

Junge/neue
Mitarbeiter

Strategie

Ältere (neue)
Mitarbeiter

Innovation

Globalisierung

Personalentwicklung

Themen zum Umgang mit jungen/neuen MA

Themen zum Umgang mit älteren MA

Anreize
extrinsisch

Karriere
intrinsisch

Work life
balance

Lernpartner-
schaften

Gesundheits-
management

Arbeit
< 65

Qualifika-
tion

Arbeit
65 +

Die Maßnahmen - übergreifend

Qualifizierung zum DemografieCoach

Baustein I

Überblick
über das
Thema

(Zahlen, Daten,
Fakten)

Baustein II

Wissens-
transfer

(Lern-
partnerschaften)

Baustein III

Gesund-
heitsschutz

(Vorsorge,
Ernährung, ...)

Baustein IV

Umgang
älterer
Mitarbeiter

(AP-Gestaltung,
AZ,...)

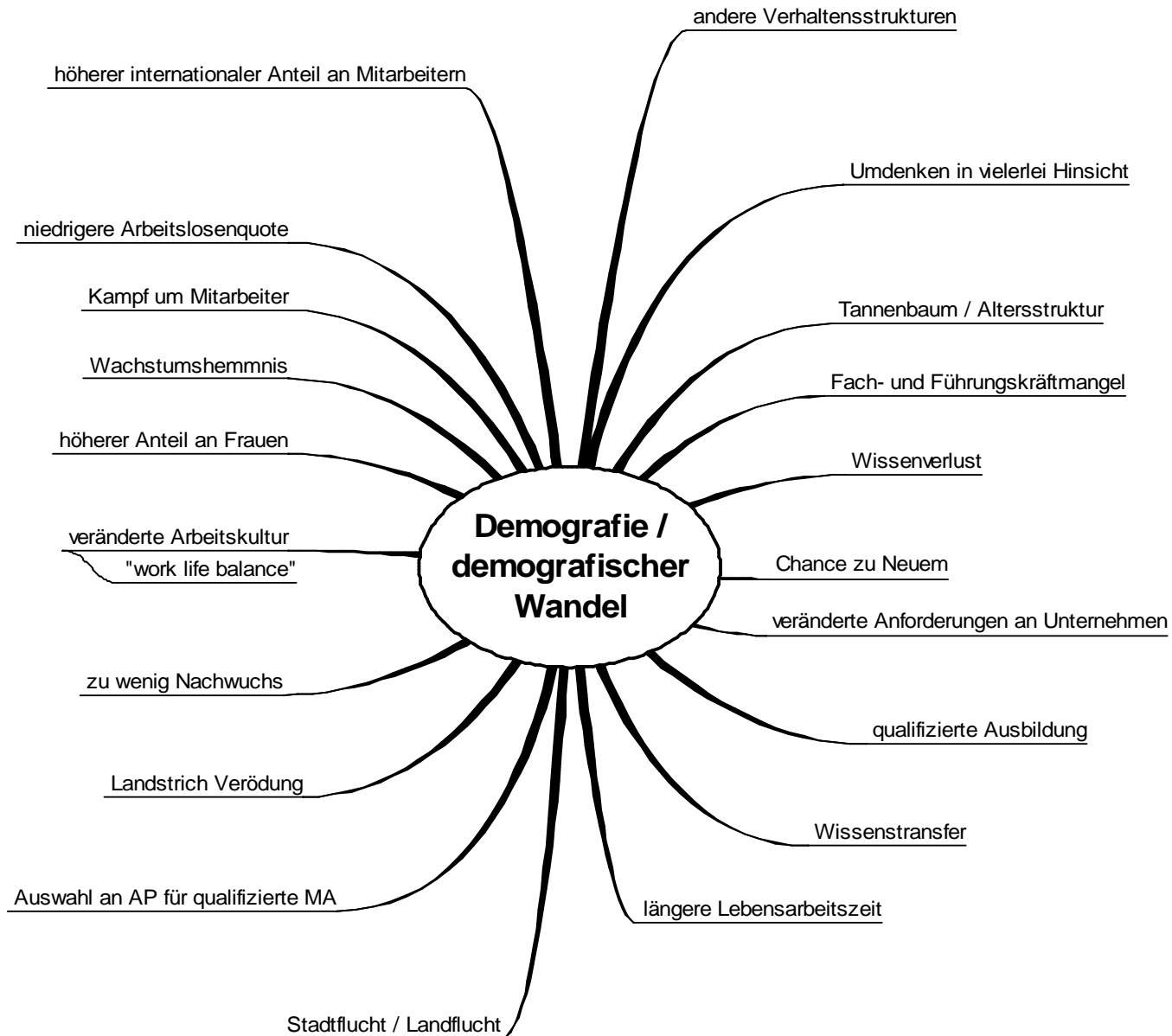
Baustein V

Arbeit-
geber-
attraktivität

(Image, Standort,
Motivation,
Kultur)

- 5 Schulungstage
- RKW-Zertifikat

Schulungsergebnisse DemoCoach



Die Maßnahmen - unternehmensspezifisch

Projektpartner Lambrecht GmbH



LAMBRECHT
METEOROLOGICAL INSTRUMENTS GERMANY

The weather specialists since 1859

■ Home ■ News/Termine ■ Lambrecht ■ Partner ■ Kontakt ■ Impressum ■ AGB

The weather specialists since 1859

METEOROLOGICAL
INSTRUMENTS

150 Jahre
1859 - 2009

Member of Measurement Valley

HNE MEMBER COMPANY

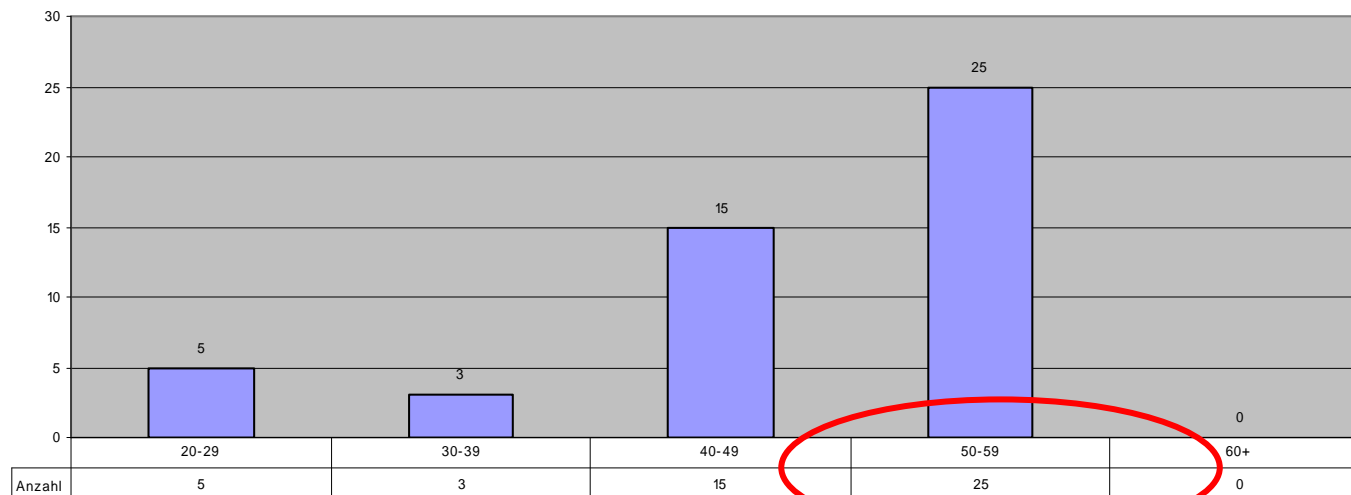
DWA M:plid



Inhalt des Lambrecht Projektes zur Demografie

Altersstrukturanalyse

Verteilung nach Altersgruppen



Gesunde und ergonomische Arbeitsplätze

Vorher: Werkzeug in der Schachtel,
unsortiert. Unbenutzte Wagen mit Aufsatz



Heute: Übersichtliches
Werkzeugboard





möhwald
unternehmensberatung

Saubere übersichtliche Arbeitsplätze Gesundheit und Sicherheit

Vorher: In der Vorfertigung stehen die Schleifmaschinen so eng, dass sie ohne Verschiebung kaum zu nutzen sind



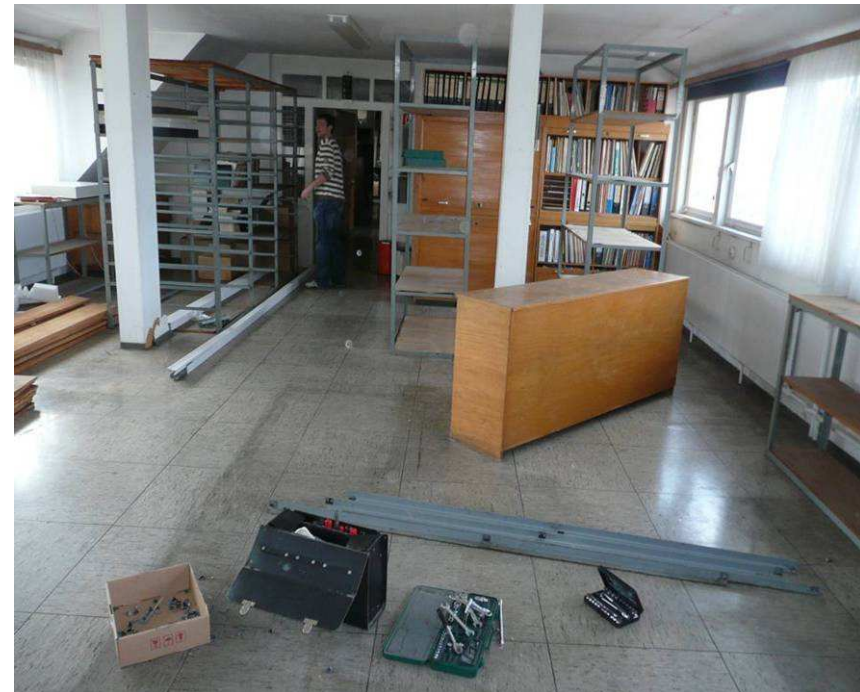
Heute: es stehen nur noch die wichtigsten Schleifmaschinen in der Vorfertigung, ein Schrank sorgt für Ordnung





möhwald
unternehmensberatung

Vorbereitungen für einen Sozialraum





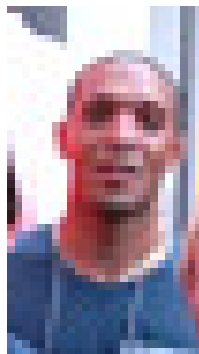
möhwald
unternehmensberatung

Ergebnis: Laufsport und Wandern für mehr Gesundheit im Unternehmen



Spürbare Beeinflussung der Altersstruktur

Einstellung von vier Mitarbeitern zwischen 25 und 45 Jahren als Ersatz und Ergänzung



Wiederaufnahme der gewerblichen Ausbildung mit zwei Auszubildenden ab dem 01. August 2010



Projektpartner Sartorius AG



Zwei Sparten



Sartorius Stedim Biotech

Lösungsanbieter für die biopharmazeutische Industrie

- Filtration, Fluid Management, Fermentation und Aufreinigung für Labor- und Prozessanwendungen, Service

Marktpositionierung:

- Einer der Top Drei-Anbieter weltweit in der Fermentation und Filtration
- Globaler Marktführer bei Einwegbehältern

16.04.2009



Sartorius Mechatronics

Komplettanbieter für die Wäge- und Steuerungstechnologie

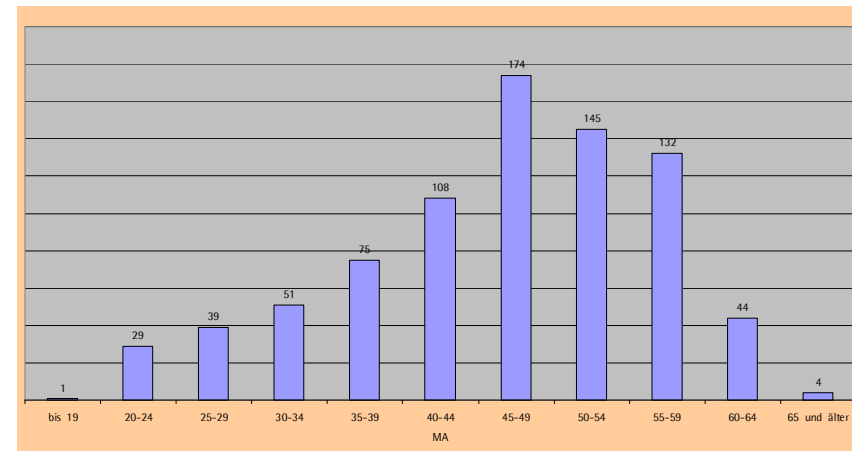
- Instrumente und Systeme der Wäge-, Mess- und Automationstechnik für Labor- und Prozessanwendungen, Service

Marktpositionierung:

- Nummer Zwei in der Laborwägetechnik, hier einer von nur zwei global tätigen Anbietern
- Führende Position in der Industriegewichtechnik und Inspektion

Seite 7

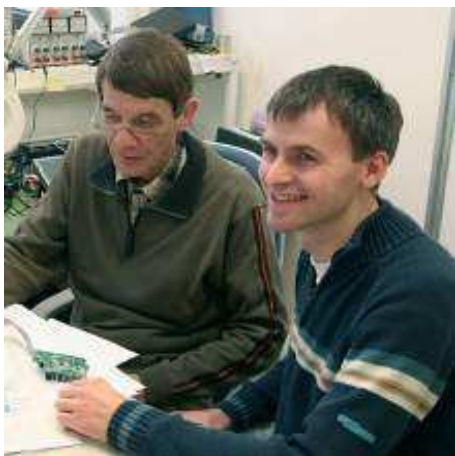
Altersstrukturanalyse





Definition einer Lernpartnerschaft

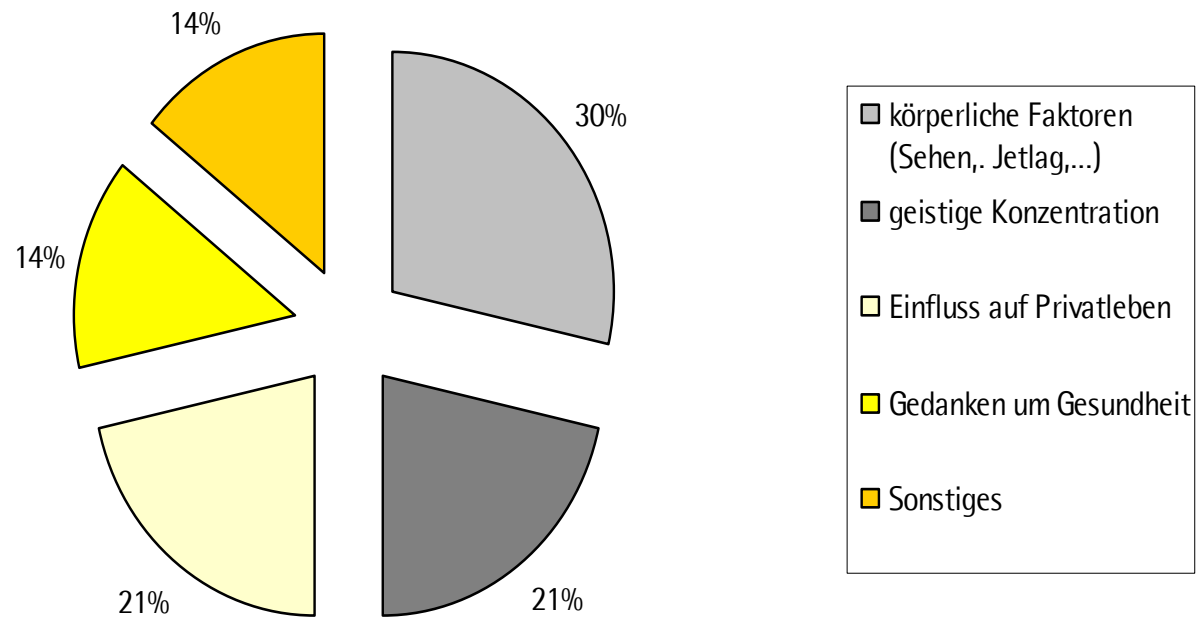
- Zwei oder mehr fest definierte Lernpartner
- Signifikante Altersunterschiede zwischen den Lernpartnern (alt und jung)
- Feste inhaltliche Zuordnung, worum es in der Lernpartnerschaft geht
- Regelmäßige oder unregelmäßige Zeiten und Orte des Lernens („Da kommt plötzlich ein Anruf aus der Fertigung, da gehen wir gemeinsam hin“)
- Lernzeiten sind zufällig und an konkreten Anlässen und Problemen orientiert
- „Lernpartnerschaften sind Idealismus und persönliche Einstellung“





Befragung älterer Mitarbeiter

„Was wird bei der Arbeit durch das Älterwerden schwieriger?“



Inhalte des Sartorius Projektes zur Demografie

Instrumente für einen attraktiven AG

	Know-how Träger (++)	Fachmann (+)	Mitarbeiter (0)
Lebensarbeitszeit (Arbeiten über 65 bis zu ATZ)	Yes	Yes	Yes
Qualifizierung, Lernpartnerschaften	Yes	Yes	No
Verantwortung, Führung, Steuerung)	Yes	Yes	No
Einsatzstandort (Heimarbeit – globaler Einsatz)	Yes	Yes	No
Arbeitszeitgestaltung (Vollzeit, Teilzeit)	Yes	Yes	Yes
Entlohnung (Rentensystem, Variabilität, Bezugsgrößen)	Yes	Yes	Yes
Incentives (Gesundheitscheck, Beratung, Fitness, ...)	Yes	Yes	No

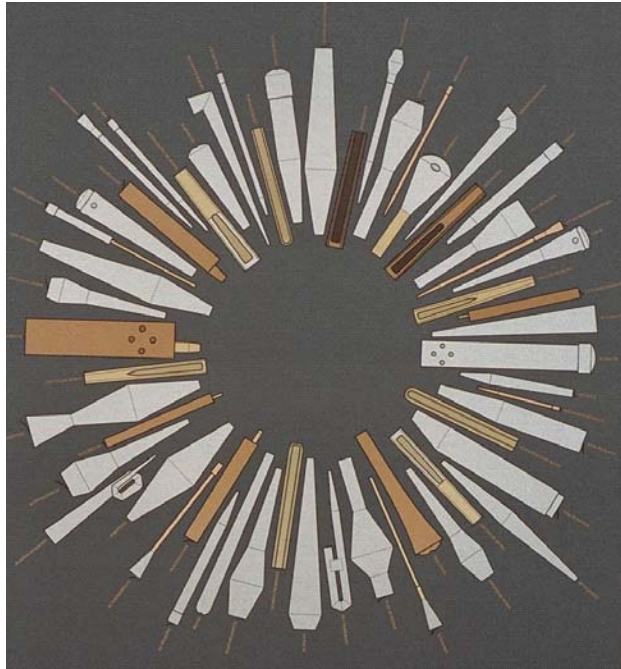
Ergonomiecheck, ungesunde Körperhaltung



möhwald
unternehmensberatung



Projektpartner Giesecke GmbH



Problem: Verhältnismäßig alte Belegschaft
mit großem Erfahrungswissen

Hauptziel : Aufnahme der Mitarbeiter-
Qualifikationen und -flexibilitäten

entsprechend der Altersstruktur

G I E S E C K E * G M B H
Z U N G E N S T I M M E N
L A B I A L P F E I F E N

Projektpartner Kappa Optoelectronics GmbH



The screenshot shows the website for Kappa Optoelectronics GmbH. At the top, there is a navigation bar with the Kappa logo and a 'K' icon. The main navigation menu includes 'Home', 'Kappa', 'Serie', 'Projekte', 'News', 'Support Downloads', 'Kontakt', and 'Impressum'. Below the navigation bar, there is a banner with the text 'realize visions.' and an image of two camera modules. The main content area is titled 'Kappa Digitalkameras & Systeme' and contains a detailed description of the camera systems, including information about sensors (CCD and CMOS) and interfaces (GigE, CameraLink, FireWire, and USB). To the right of the main content, there is a 'Katalogbestell-Service' section with an image of a catalog. At the bottom of the main content area, there are logos for 'GigE', 'CAMERA Link', 'FireWire', and 'USB 2.0'. The website also features a 'Themenübersicht' (Topic Overview) sidebar on the left and a 'Seite drucken | Seite merken' (Print page | Mark page) link on the right.

Aufbau einer neuen/zusätzlichen Generation
an Führungskräften

Projektpartner Trinos Vakuumsysteme GmbH



Vakuum Ofen

- (noch) kein signifikantes Altersproblem
- Vorbereitung der Mitarbeiter auf zukünftige Entwicklung – Stärkung



Arbeitsbogen für das Mitarbeitergespräch

Name des Mitarbeiters:

Abteilung:

Beurteilende Führungskraft:

Datum des Mitarbeitergesprächs:

Eigenschaft (Skill)	Definition	Skill-Profil	Anmerkungen	Selbstbild
Unterstützung Gruppe	Mitarbeiter unterstützt...	1 2 3 4 5		
Zusammenarbeit	Mitarbeiter arbeitet mit anderen ...	1 2 3 4 5		
Ordnung und Sauberkeit	MA achtet auf Sauberkeit & Ordnung	1 2 3 4 5		
Qualitätsbewusstsein	MA achtet auf die Qualität ...	1 2 3 4 5		
...		1 2 3 4 5		
		1 2 3 4 5		
		1 2 3 4 5		
		1 2 3 4 5		
		1 2 3 4 5		

Ausblick für den Mitarbeiter:

Fazit

- Das Thema kommt erst langsam in den Betrieben an
- Die Situation 2008/2009 überlagerte die Thematik
- Maßnahmen für den demografischen Wandel sind äußerst vielschichtig

